

Alma Mater Studiorum

UNIVERSITA'



DI BOLOGNA

Trasloco Laboratori Dipartimenti
Chimica, Chimica Industriale, Fabit
al Nuovo Plesso Navile

ELABORATO GRAFICO B09

Elaborato grafico dimostrativo
delle fasi del trasloco

[revisione 01]

B09 - NUOVO PLESSO NAVILE - UE 4

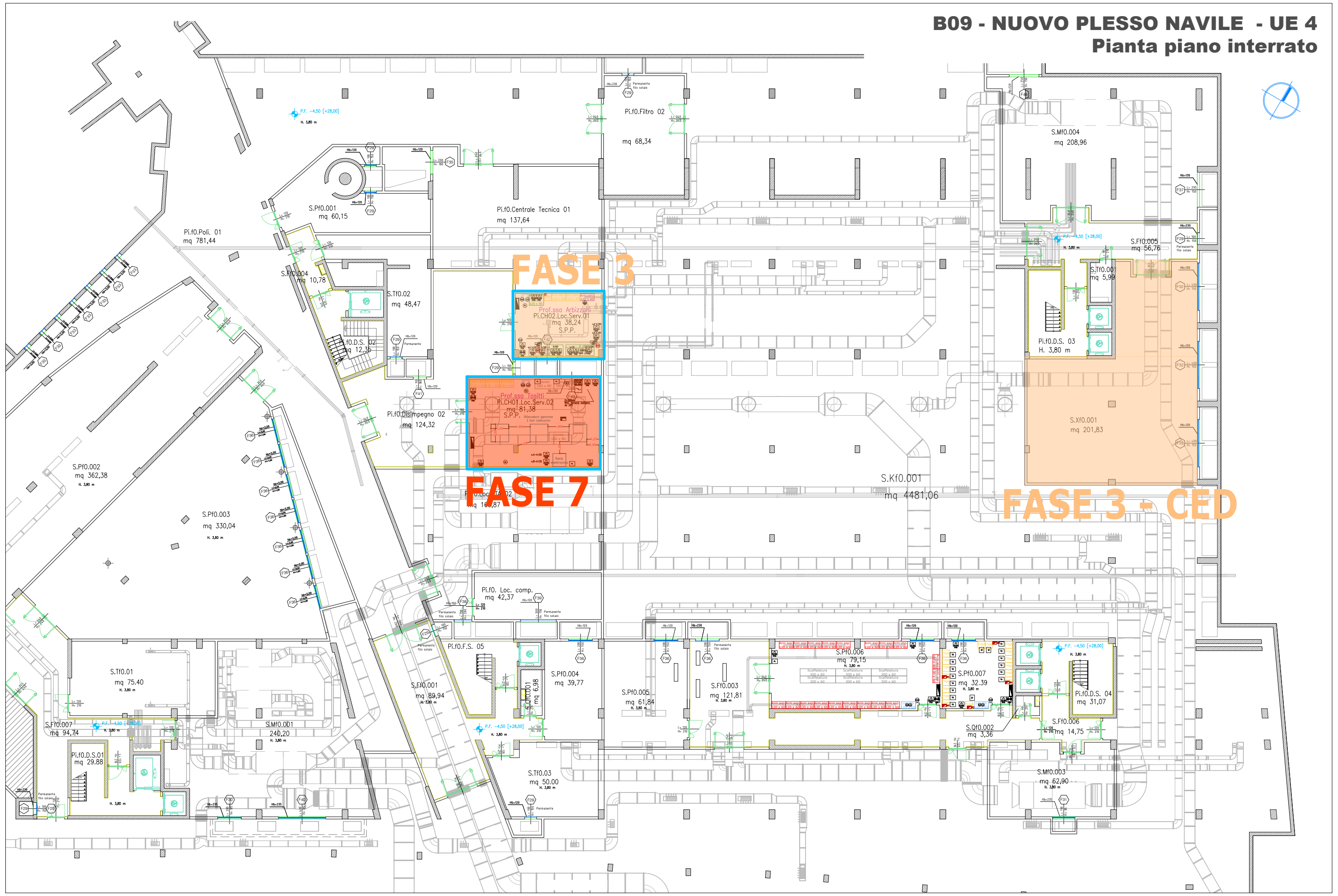
Pianta piano interrato



FASE 3

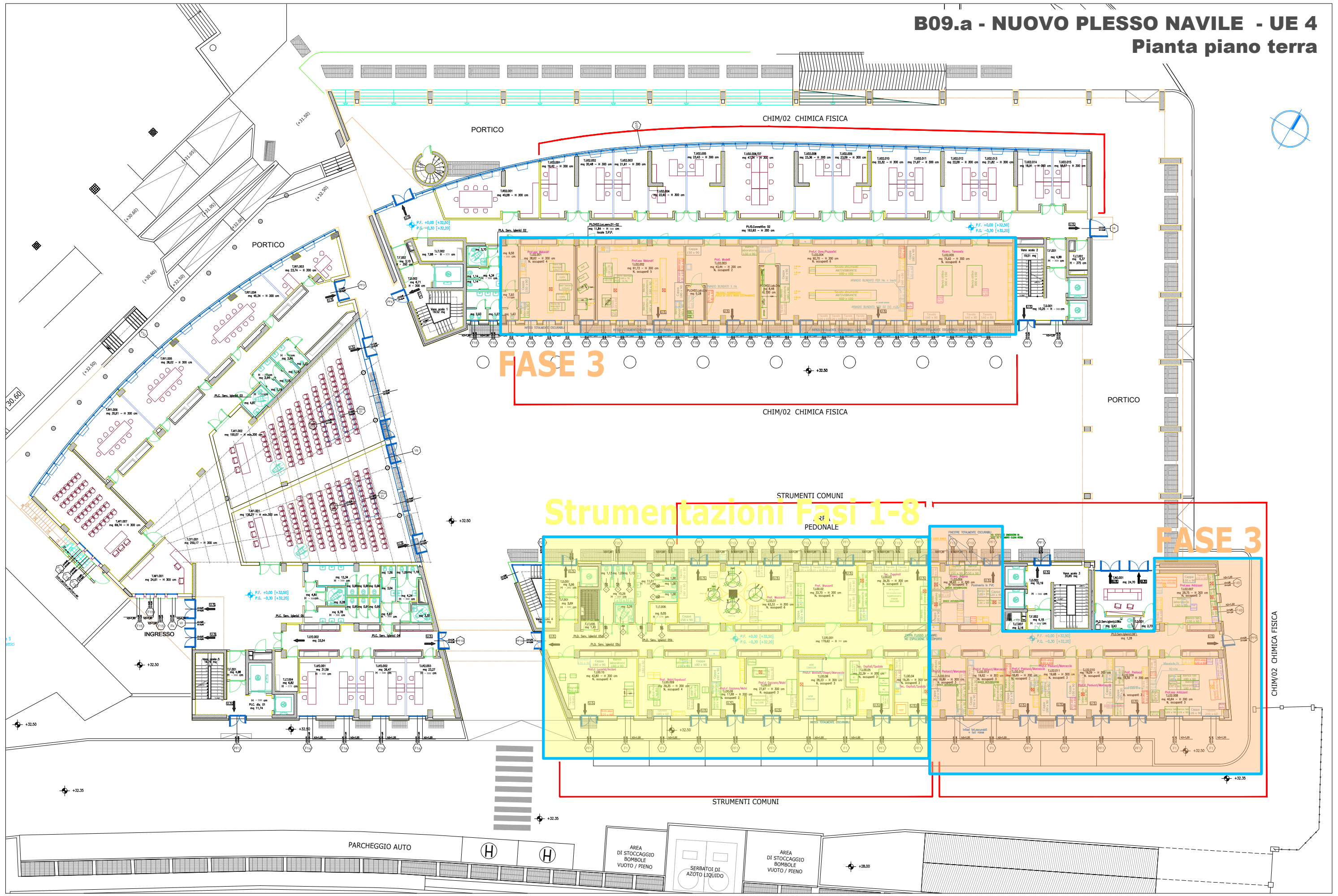
FASE 7

FASE 3 - CED



B09.a - NUOVO PLESSO NAVILE - UE 4

Pianta piano terra



FASE 3

Strumentazioni Fasi 1-8

FASE 3

PARCHEGGIO AUTO

AREA DI STOCCAGGIO BOMBOLE VUOTO / PIENO

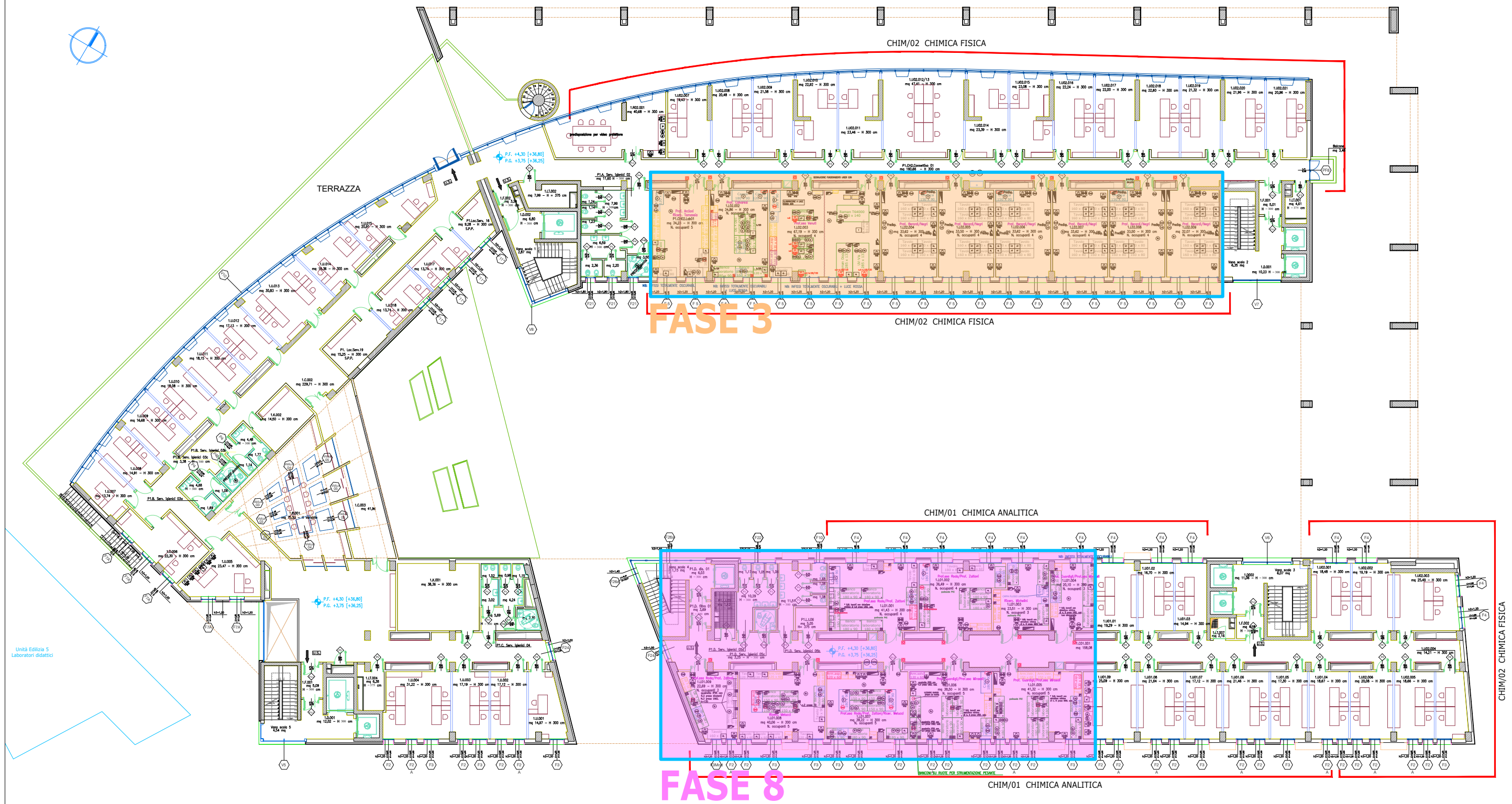
SERBATOI DI AZOTO LIQUIDO

AREA DI STOCCAGGIO BOMBOLE VUOTO / PIENO

CHIM/02 CHIMICA FISICA

B09.b - NUOVO PLESSO NAVILE - UE 4

Pianta piano primo

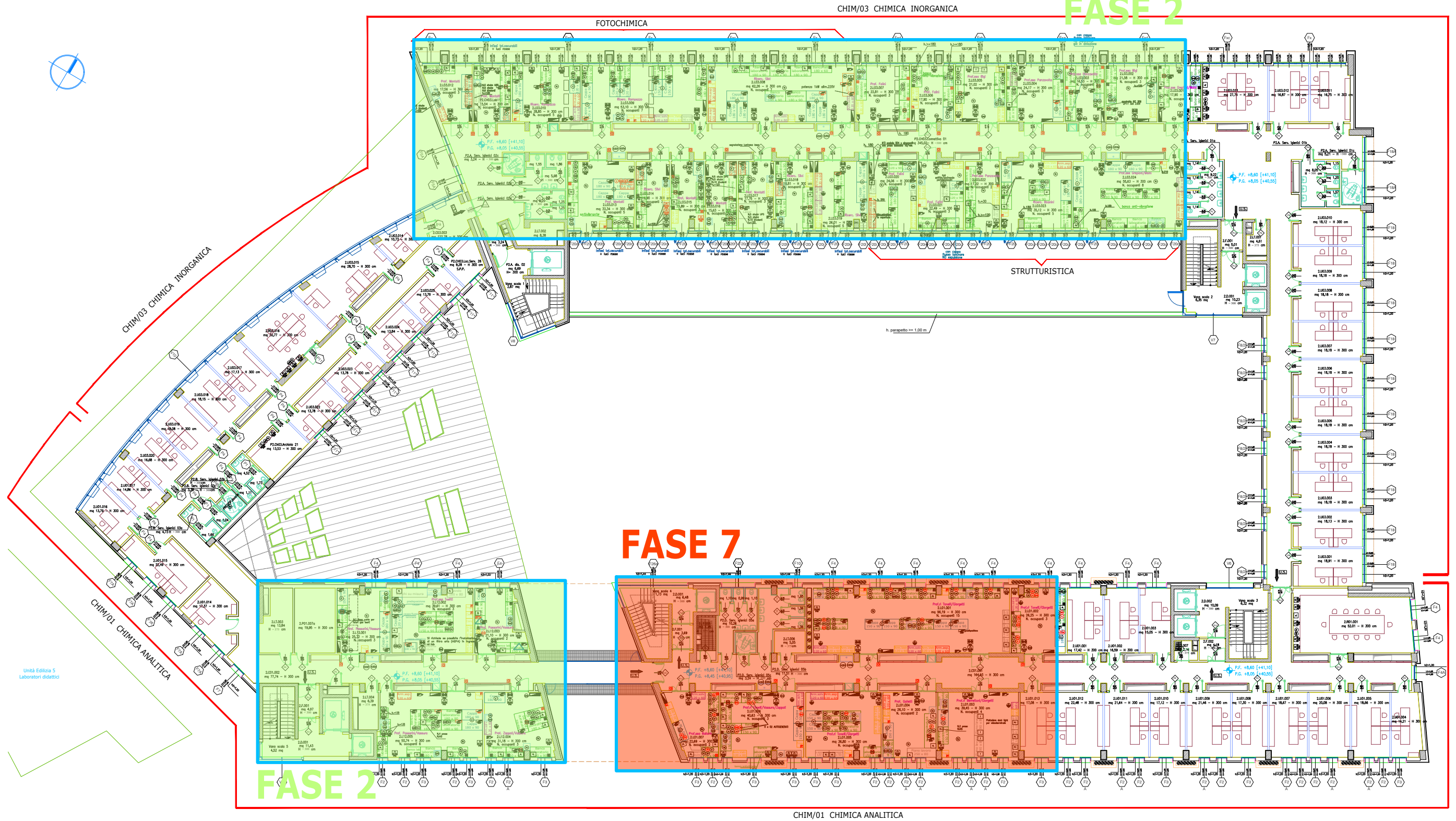


B09.c - NUOVO PLESSO NAVILE - UE 4

Pianta piano secondo

FASE 2

FASE 7



CHIM/01 CHIMICA ANALITICA

Unità Edilizia 5
Laboratori didattici

B09.d - NUOVO PLESSO NAVILE - UE 4

Pianta piano terzo

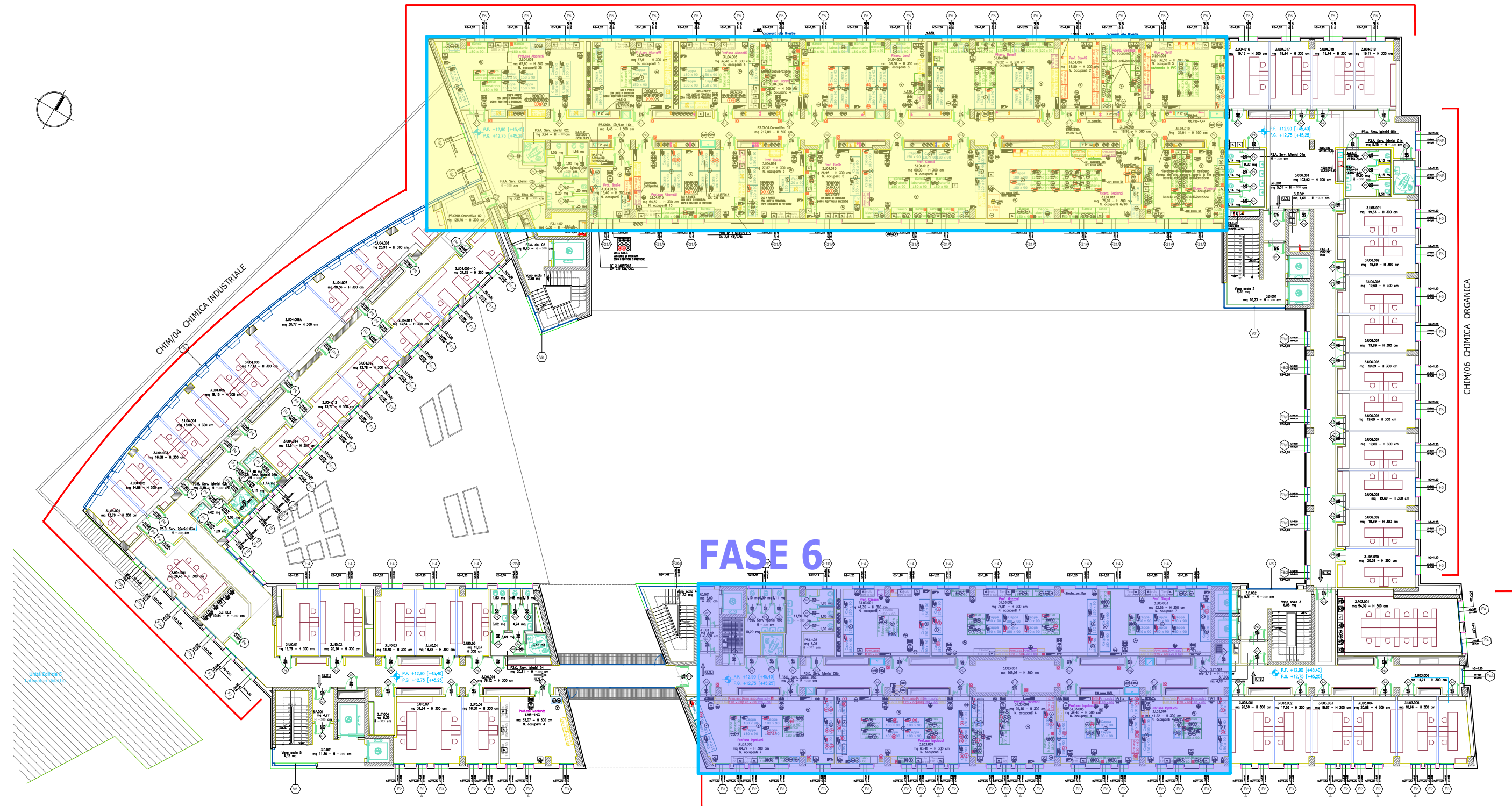
FASE 1

CHIM/04 CHIMICA INDUSTRIALE

FASE 6

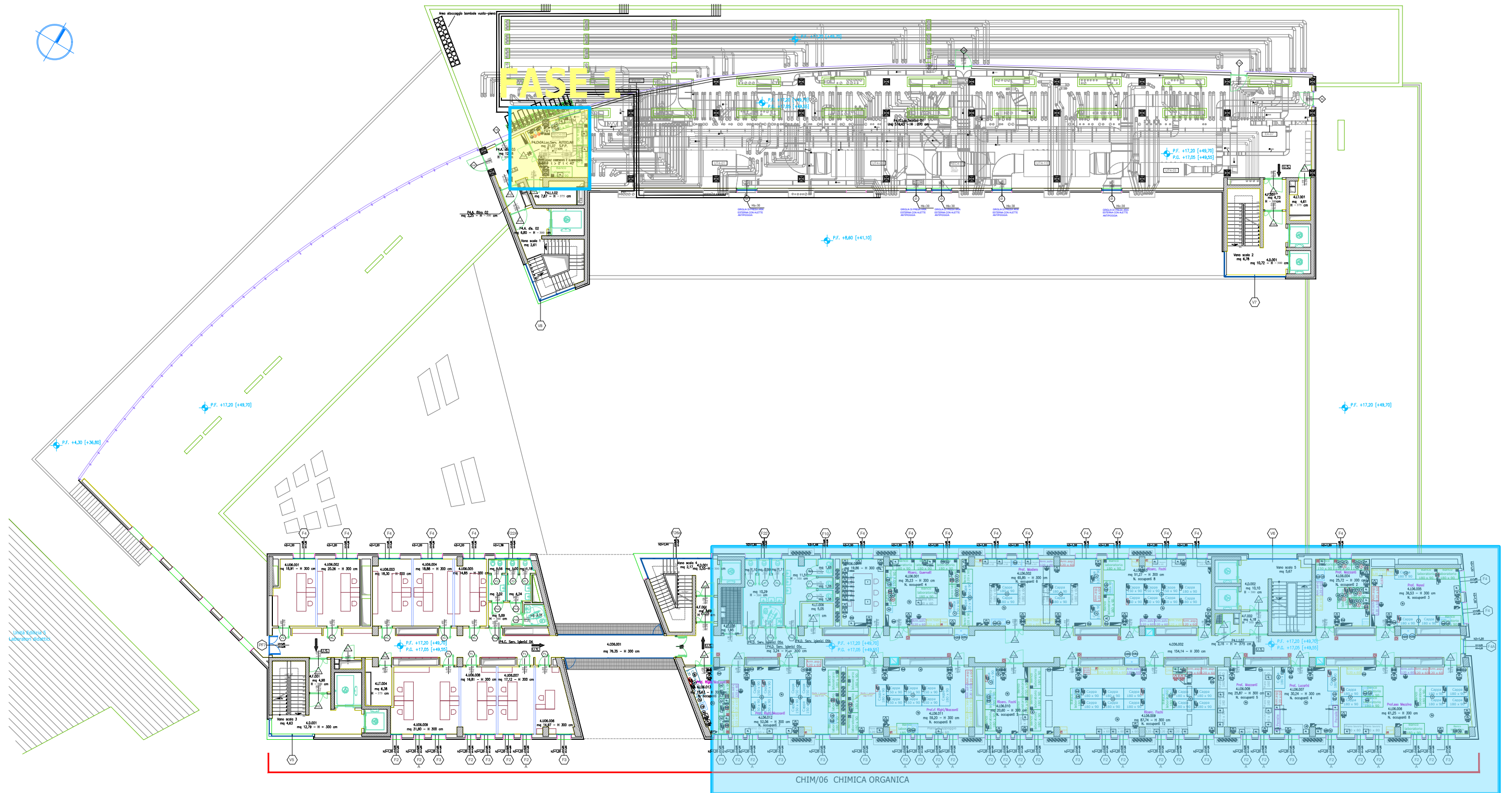
CHIM/03 CHIMICA INORGANICA

CHIM/06 CHIMICA ORGANICA



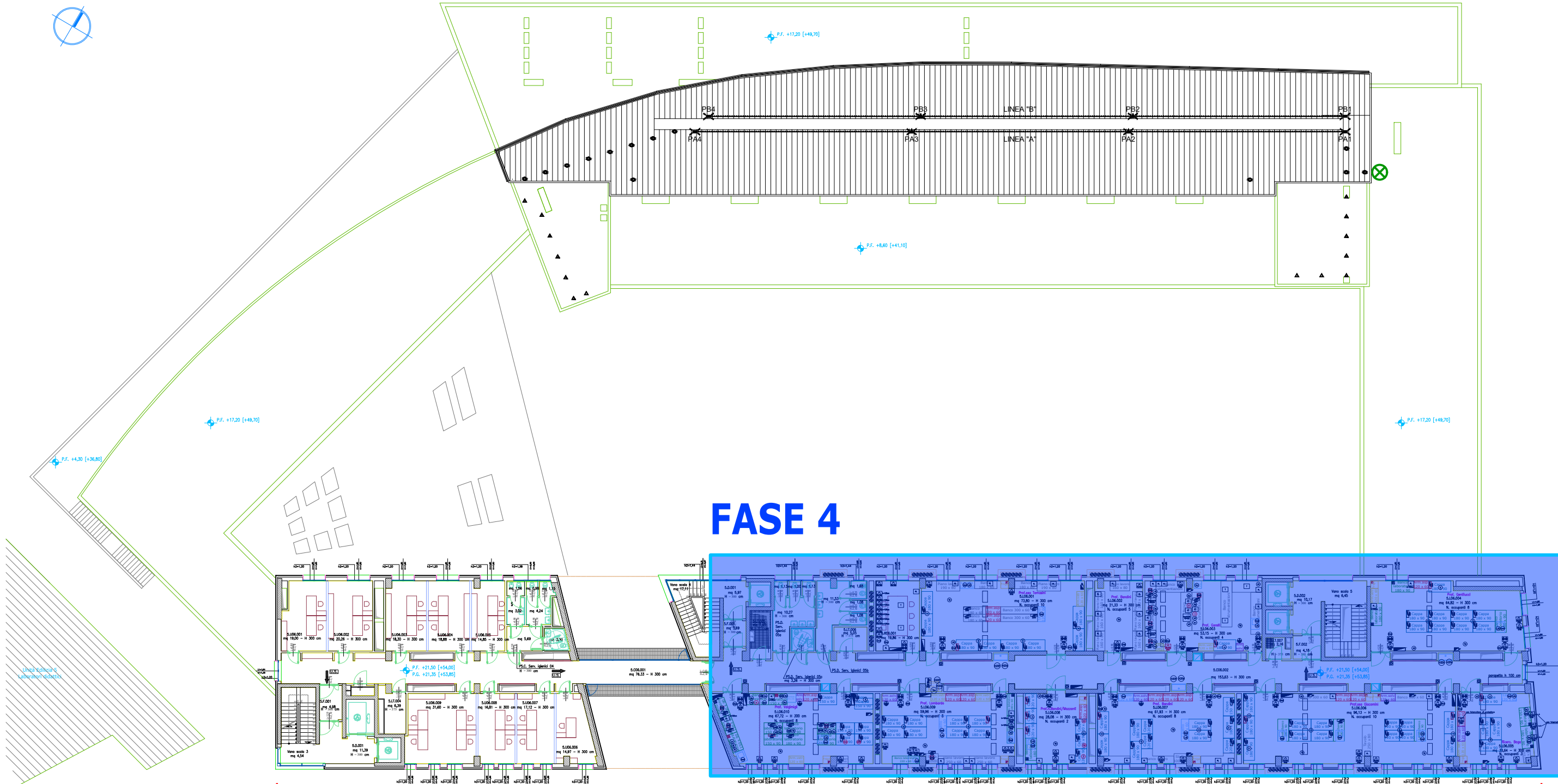
B09.e - NUOVO PLESSO NAVILE - UE 4

Pianta piano quarto



FASE 5

B09.f - NUOVO PLESSO NAVILE - UE 4
Pianta piano quinto



FASE 4

CHIM/06 CHIMICA ORGANICA